



Instruções de Uso

Esse é o Showroom em Revit dos produtos Portobello.

Aqui você vai encontrar todas as informações necessárias para o uso correto dos arquivos em seus projetos.

1

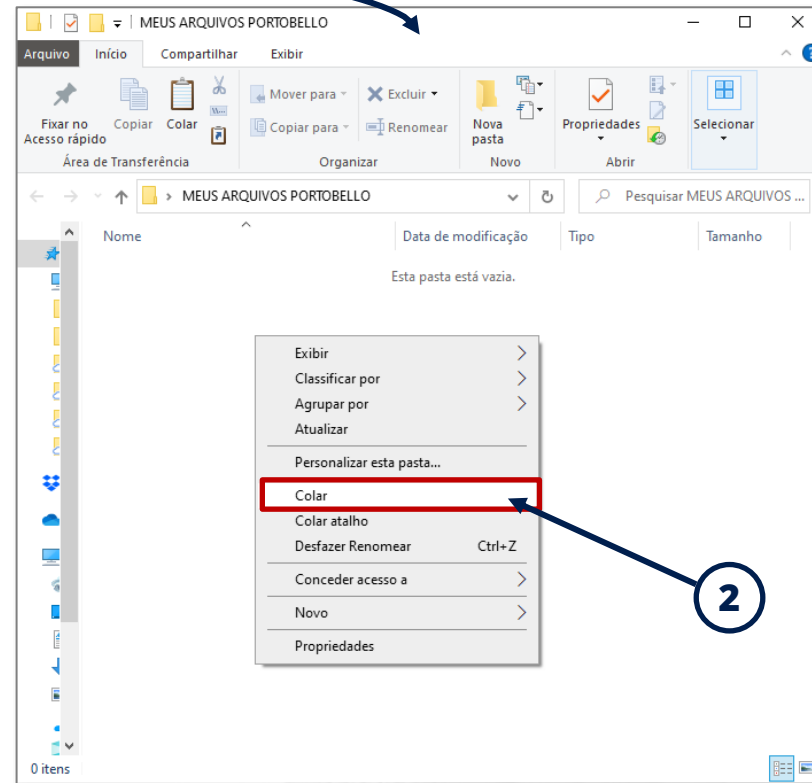
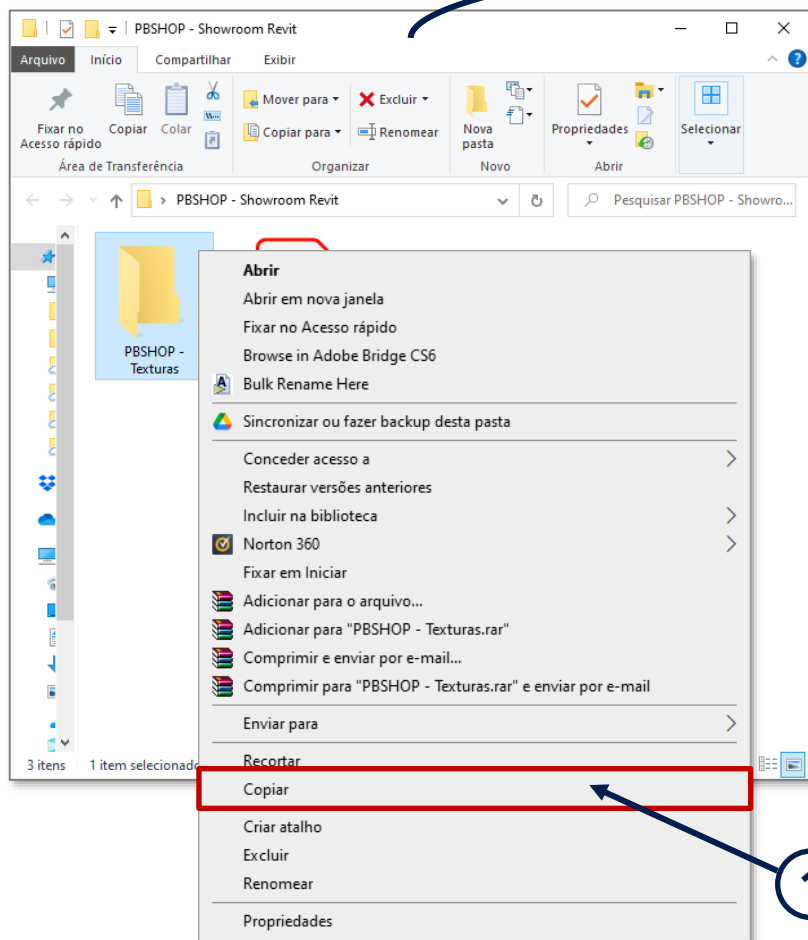
TEXTURAS

O que você precisa saber sobre as texturas do arquivo
e como configurar o caminho dentro do Revit

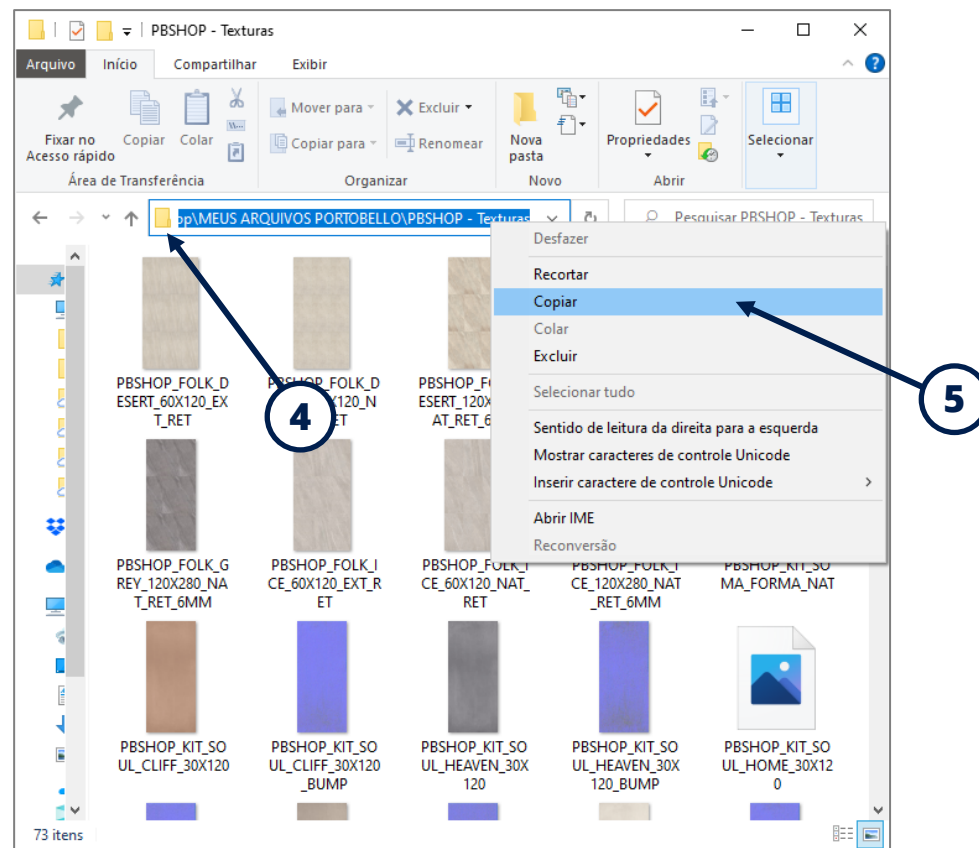
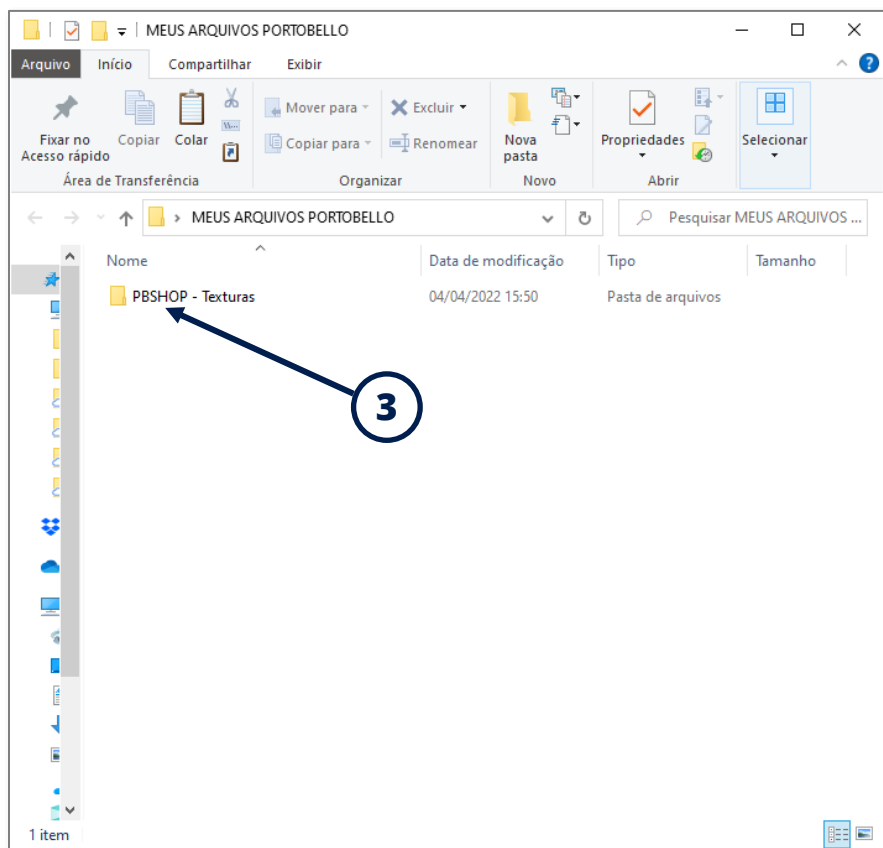
No arquivo que você fez download, você encontrará uma pasta chamada **PBSHOP - Texturas**.

Sugerimos que você faça uma cópia dessa pasta em um local de fácil acesso em seu computador. Uma vez que você já tenha uma pasta de texturas criada, você pode adicionar as novas texturas dentro dela.

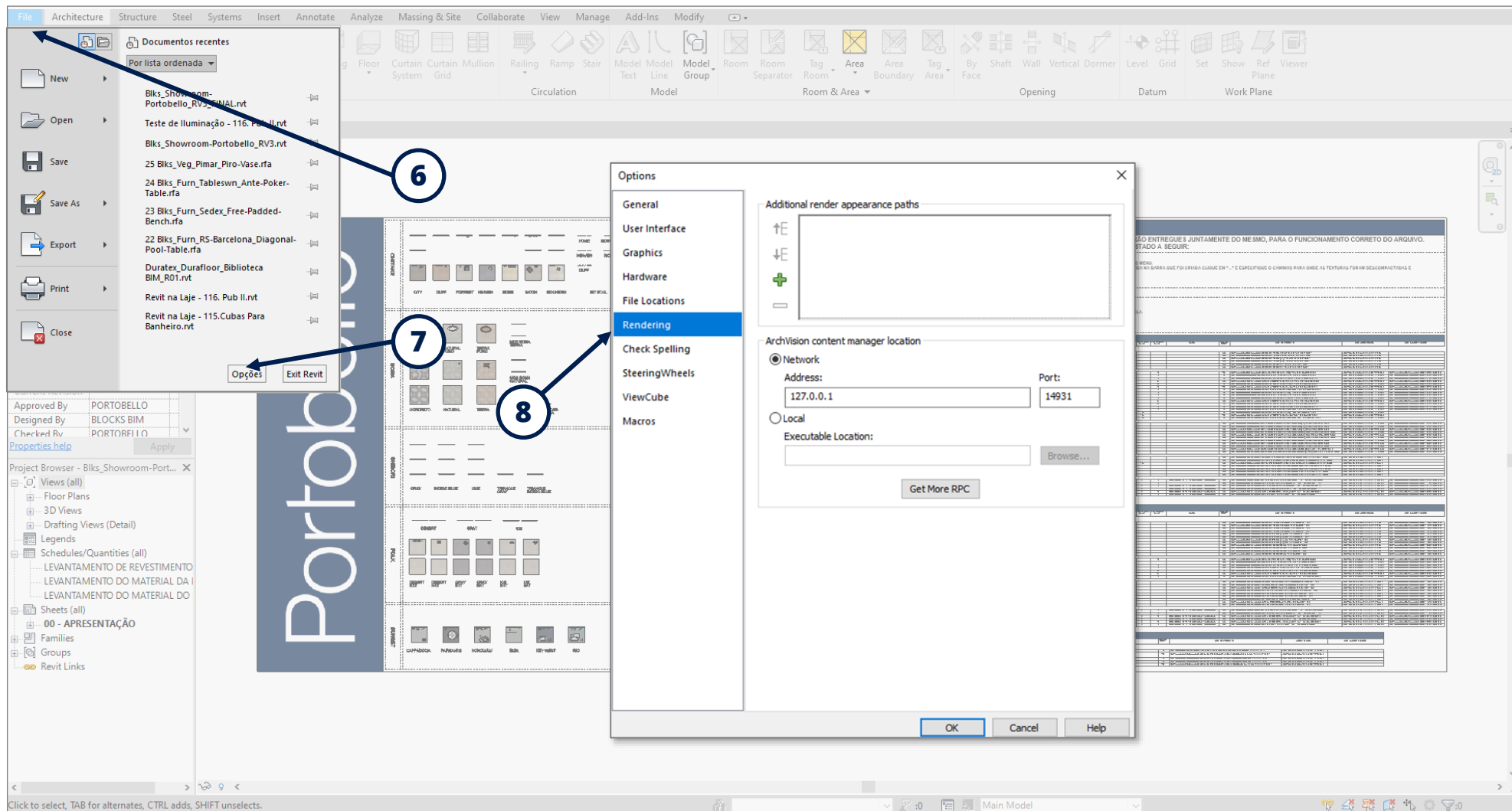
1. Clique com o botão direito na pasta, e selecione **Copiar**
2. Abra a pasta desejada em seu computador, clique com o botão direito e selecione **Colar**



Com a nova pasta de texturas criada em seu computador, entre nela (3). Em seguida, **clique** (4) no ícone de pasta na frente do caminho, e **copie** (5). Vamos usar esse caminho dentro do Revit.



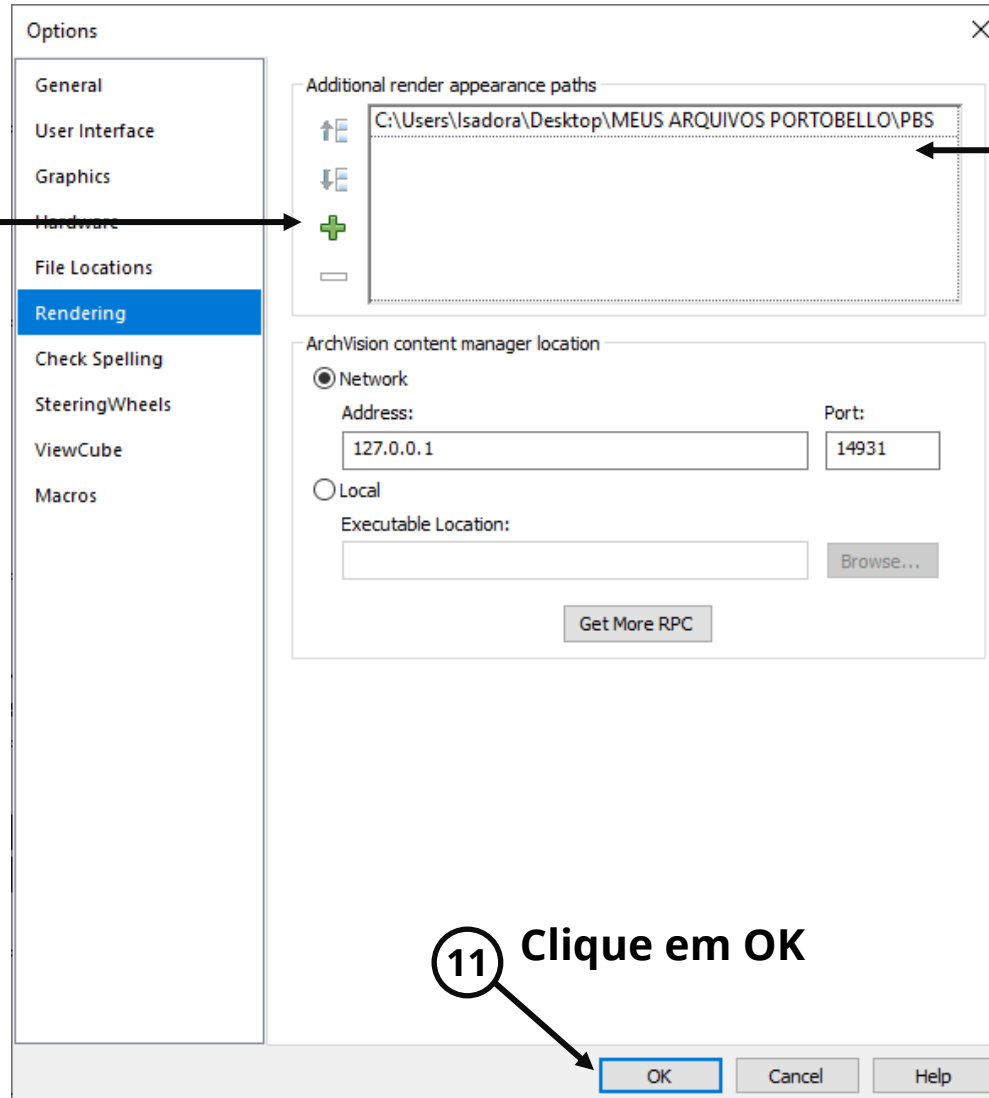
No Revit, clique em “**Arquivos**” (6), vá até “**Opções**” (7) e depois selecione “**Renderização**” (8).



Aqui é onde **vamos colar aquele caminho**:

Clique
nesse ícone

9



10 Cole nesse
espaço o
caminho da
pasta

11 Clique em OK

Pronto, agora o caminho
das texturas **já está
configurado e você já
pode usar os
revestimentos.**

2

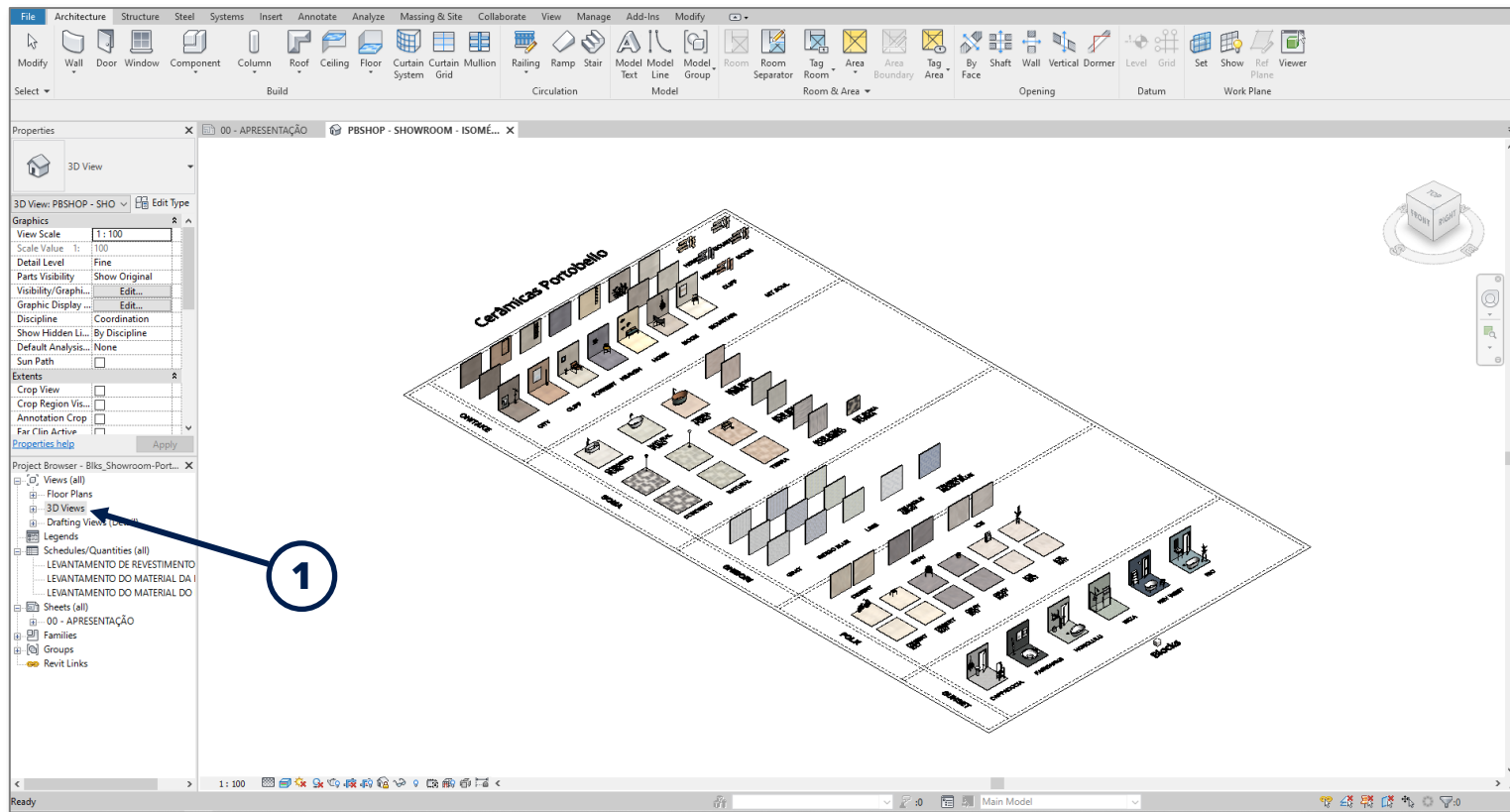
UTILIZANDO REVESTIMENTOS

O que você precisa saber para utilizar os produtos em seu projeto.

É simples utilizar os revestimentos Portobello em seu projeto:

Abra o arquivo em Revit e vá até a Vista 3D **PBSHOP – SHOWROOM – ISOMÉTRICO** (1)

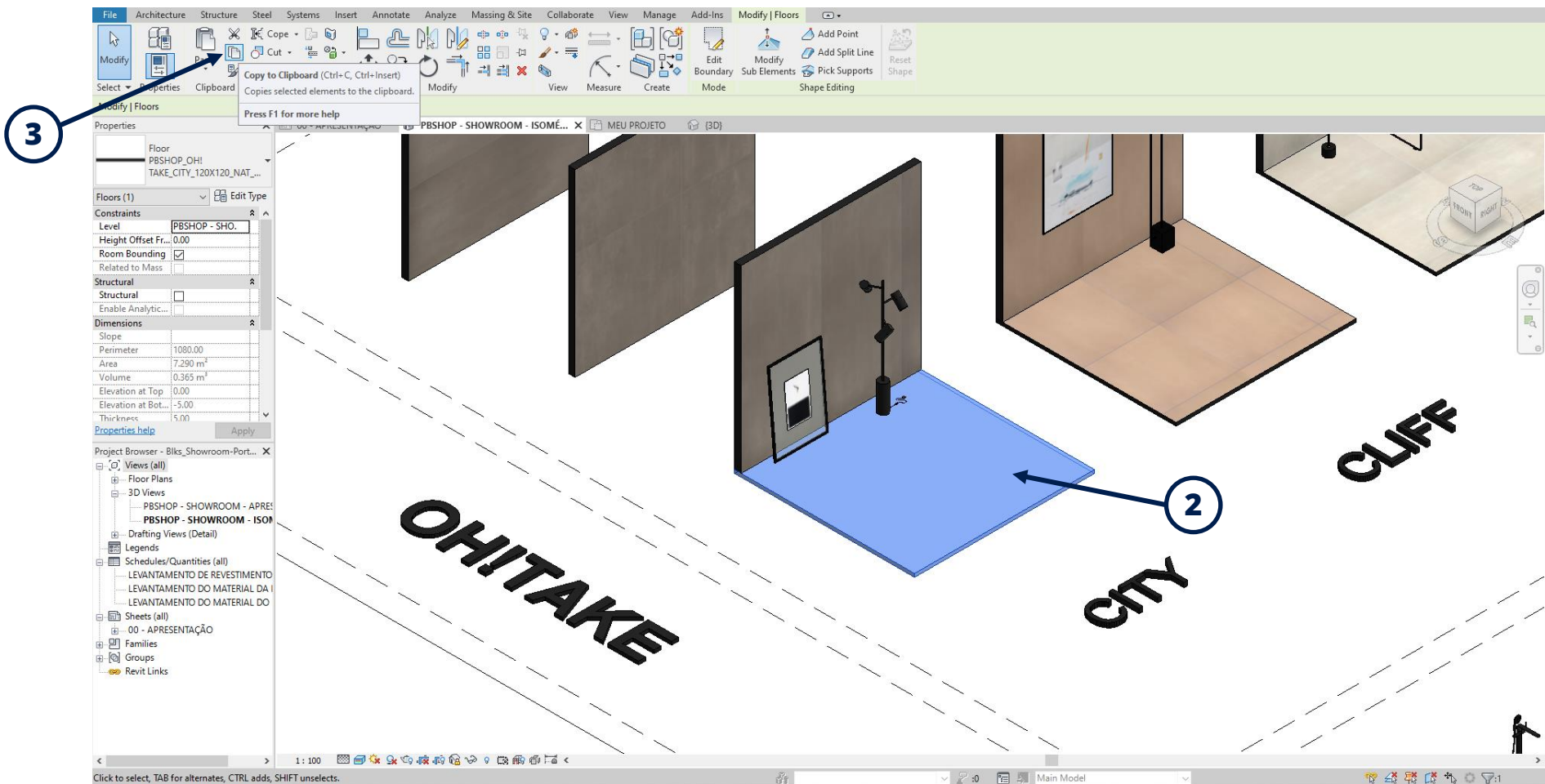
Você terá uma visão completa dos revestimentos:



Vá até o revestimento desejado e o **selecione** (2).

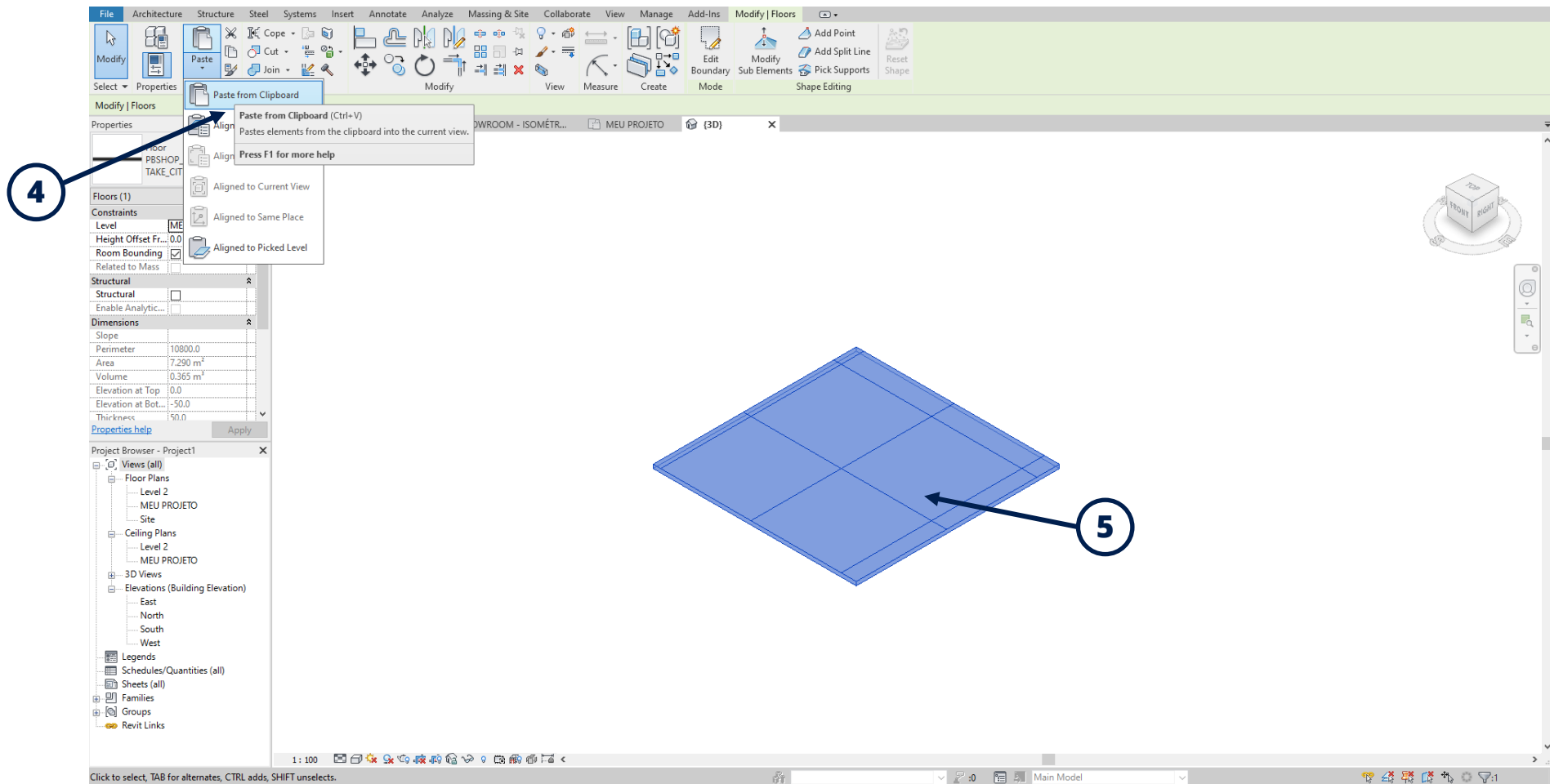
Em seguida, **copie para a área de transferência** (3).

Também funciona selecionar e apertar **ctrl+c**.

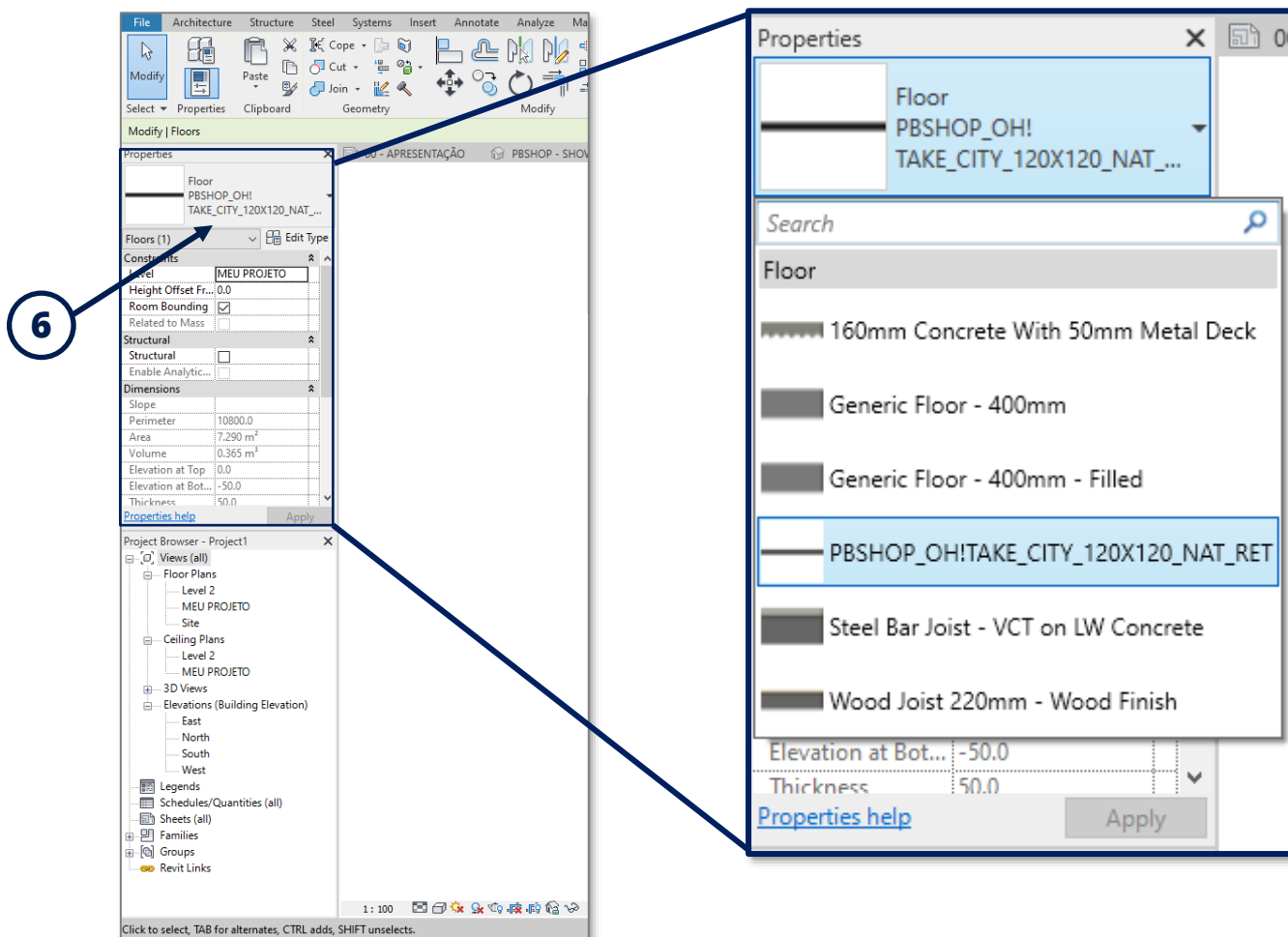


Já em seu projeto, você pode ir em **Colar da Área de Transferência (4)**. Também funciona apertar **ctrl+v**.

Em seguida, selecione uma área para inserir o revestimento copiado.



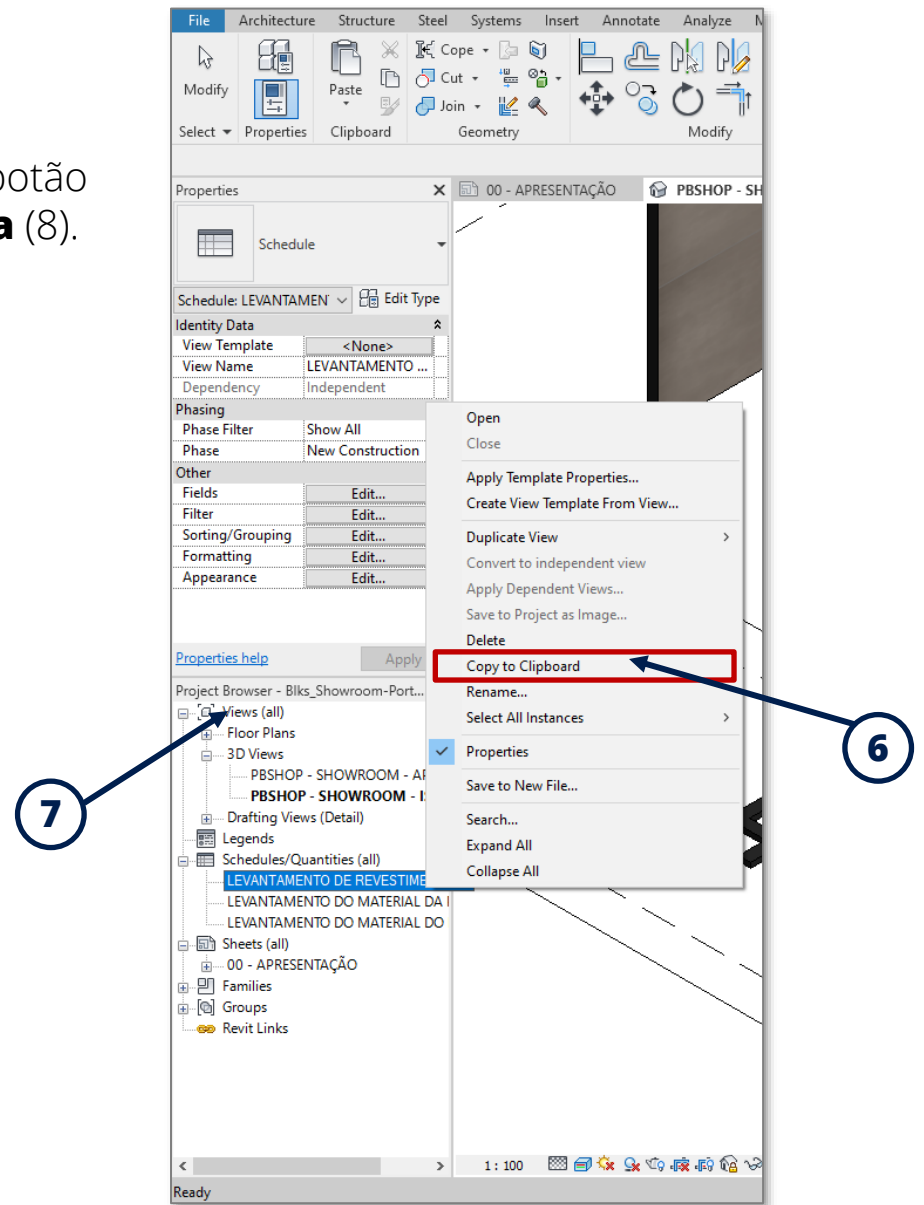
Você vai encontrar o revestimento desejado nas propriedades, junto dos outros **tipos de pisos/paredes** (6).



Para utilizar as tabelas, o processo é similar.

Você vai no até o Navegador de Projetos (7), clica com o botão direito e seleciona **Copiar para Área de Transferência** (8).

No seu projeto, basta apertar **ctrl+v**, e a tabela abrirá.



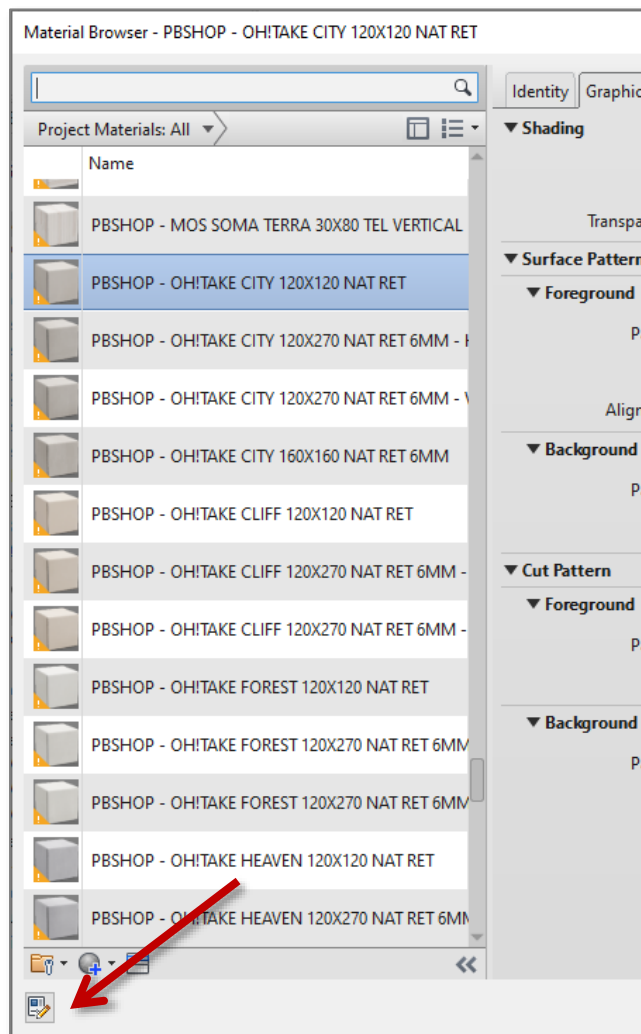
Observação:

Para copiar os revestimentos e tabelas do Showroom par o seu projeto, é necessário que os dois arquivos sejam abertos na mesma janela do Revit.

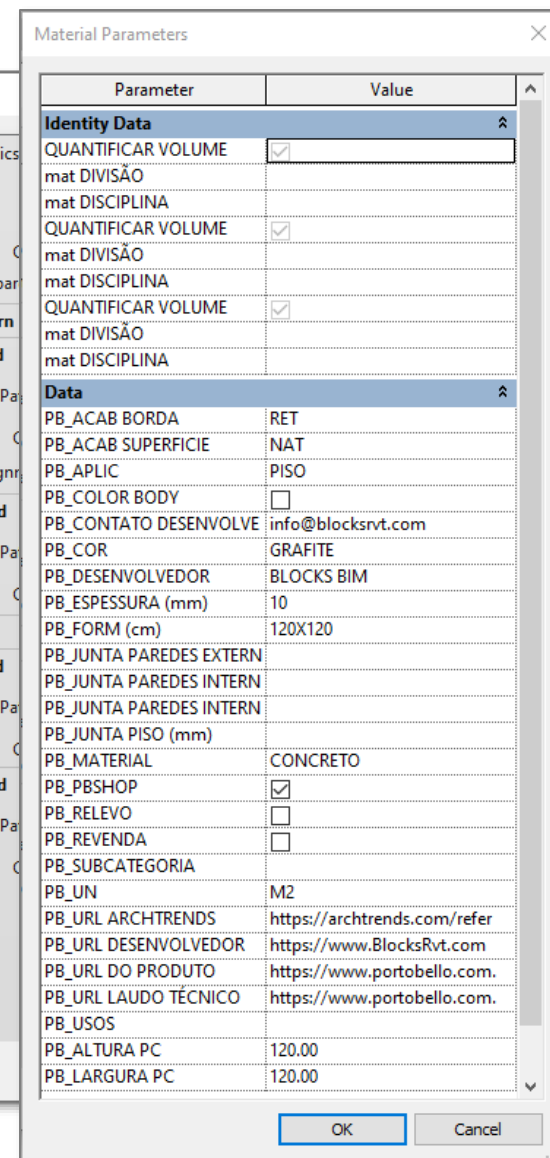
Você sabia?

Cada material possui diversos parâmetros com informações específicas e links relevantes. Você vai encontrar esses parâmetros no gerenciador de materiais, e na próxima página explicaremos o que cada um deles significa.

Gerenciador de Materiais



Parâmetros de Materiais




Aqui te explicaremos o que cada parâmetro significa:

Parâmetro	Descrição
CÓD.	Código do produto
DIMENSÃO PC	Dimensão da peça em centímetros
UN	M2 = Metros Quadrados / PC = Peças / JG = Jogo (ou Kit).
PAREDE	Descreve o nome da parede em que o revestimento foi inserido
PISO	Descreve o nome do piso em que o revestimento foi inserido
APLICAÇÃO	Sugestão de aplicação Portobello
Nº DE PCS	Quantidade total de peças
RELEVO	Se a superfície da peça possui ou não relevo
PBSHOP	Se a peça está disponível na Portobello Shop
REVENDA	Se a peça está disponível em vendas autorizadas Portobello
ENGENHARIA	Se a peça está disponível no Portfólio Engenharia
EXPORTAÇÃO	Se a peça está disponível para Exportação
MATERIAL	Tipo de semelhança visual da aparência do produto
ACAB SUPERFÍCIE	Tipo de acabamento da superfície do produto
ACAB BORDA	Tipo de acabamento da borda do produto
SUBCATEGORIA	Subcategoria do produto, especificada pela Portobello
COR	Cor predominante indicada pela Portobello
JUNTA PAREDES INTERNAS SECAS (mm)	Recomendação de espessura de junta para paredes internas secas
JUNTA PAREDES INTERNAS MOLHADAS (mm)	Recomendação de espessura de junta para paredes internas molhadas
JUNTA PAREDES EXTERNAS FACHADAS (mm)	Recomendação de espessura de junta para paredes externas
JUNTA PISO (mm)	Recomendação de espessura de junta para pisos
ESPESSURA (mm)	Espessura do produto
USOS	Sugestão de usos Portobello
COLOR BODY	Quando a "massa" da cerâmica é na mesma tonalidade da superfície
URL DO PRODUTO	URL do produto no site da Portobello.
URL ARCHTRENDS	URL do produto na página Archtrends da Portobello.
URL LAUDO TÉCNICO	URL do laudo técnico do produto.



Portobello

 **Blocks**
blocksrvt.com